

## Preguntas Frecuentes Sobre SymptomSense™

### 1. ¿Cuál es el número de rendimiento de las personas por hora que se pueden probar?

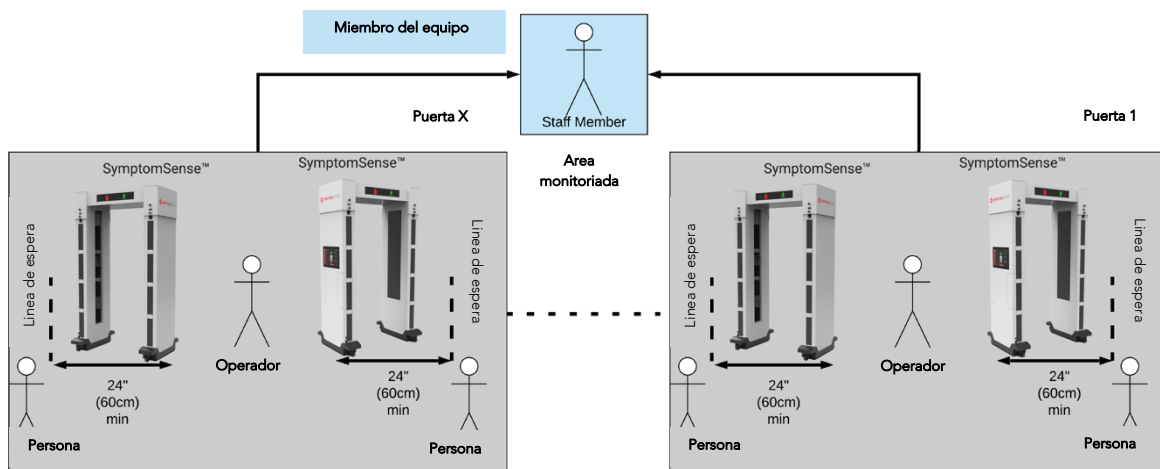
- Se pueden evaluar hasta 720 individuos por hora. El sistema es capaz de procesar a más de 5.000 personas por turno de 8 horas, con cero tiempos de inactividad.

### 2. ¿Qué pruebas de campo se han realizado y qué resultados puede compartir Soter?

- El sistema ha pasado por una serie de pruebas de referencia no invasivas de conocidos equipos médicos, como lo son, como máquinas de Electrocardiograma, varios termómetros donde la precisión se mantuvo del 98-99%. Siguiendo los estándares de la industria en procesos de Ingeniería y procedimientos ISO.
- Hemos aplicado modelos EVT (Pruebas de verificación de ingeniería), lo que permite que el sistema satisfaga la línea base de la ingeniería requerida. También hemos aplicado modelos DVT (Diseño de Modelos de Prueba de Verificación), asegurando que el diseño del sistema sea sólido y reproducible. Hemos finalizado el modelo PPT (Prueba de Preproducción) del sistema y ahora estamos procediendo a la producción en serie.
- En cuanto a la Verificación Médica, hemos organizado panel de discusión con profesionales médicos de todo Estados Unidos para verificar el enfoque del sistema y determinar los resultados deseados. A partir de finales de marzo de 2020, se han realizado los primeros pedidos, y hemos comenzado con los despachos.

3. ¿Cómo es una implementación? ¿Cuántas personas se necesitan para operar cada unidad? ¿Es una responsabilidad adicional para el personal del lugar?

- Visualmente, la implementación es muy similar a la de un detector de metales en un aeropuerto. EL flujo de tráfico debe permanecer constante y sin restricciones para minimizar el tiempo que una sola persona permanece dentro del portal siendo escaneado - este tiempo se estima en 5 segundos.
- Un solo operador puede cubrir razonablemente hasta dos unidades, y un solo supervisor puede monitorear la información del estado de salud de las personas. Todo el personal debe ser instruido con respecto a realizar el examen a personas con necesidades médicas especiales y el uso de métodos de detección alternativos que cumplan con los requisitos de los médicos. También deben recibir capacitación sobre cómo manejar individuos que ilumina bandera en rojo, es decir, individuos con síntomas detectados de enfermedad.



SymptomSense™ diseño sugerido

4. ¿Cuál es el rango de temperatura y humedad de funcionamiento?

- 59° F (15° C) a 122° F (50° C); Humedad hasta 95% sin condensación.

**5. ¿Cuáles son los requisitos de energía?**

- Las unidades operan a 110-120 / 220-240, 240 V. Conversión totalmente automática, 60 o 50 Hertz, respectivamente 45 watts. No es necesario volver a cablear, cambiar ni ajustar.

**6. ¿Qué es la clasificación de impermeabilización?**

- Cumple con IP 55, IP 65, IEC 529 estándar para la humedad, protección contra materias extrañas.

**7. ¿Cuál es la garantía del producto?**

- 24 meses de piezas y mano de obra limitada. Para documentación adicional, disponible según solicitud.

**8. ¿Cuál es la tasa de falsos positivos?**

- La tasa de falso positivo (error de tipo I) se estima actualmente en 1%. En otras palabras, se estima que SymptomSense™ tiene una precisión del 99% s por una población estadística definida.

**9. ¿Cuál es el tipo de construcción y los materiales?**

- Estructura de aluminio laminado resistente que puede atornillarse al sitio o suspenderse en ruedas giratorias que se pueden asegurar.

**10. ¿Cuál es la configuración de red?**

- Las unidades se conectan fácilmente a cualquier red de área local: conexión a Internet por cable o inalámbrica. En ubicaciones remotas, las unidades también pueden conectarse a Internet a través de redes telefónicas.

**11. ¿Cuáles son las pautas de instalación?**

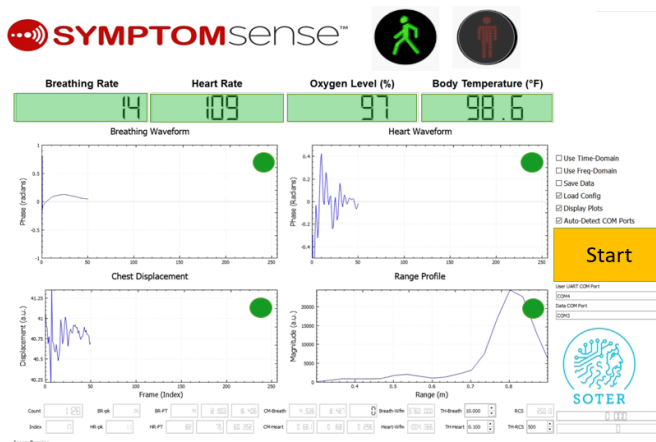
- Una unidad está asegurada por un soporte de superficie con pernos estructurales (A325, acero, acabado liso, 1/2"-13 x 5"), y monitoreada por la cámara TPZ con vista ortogonal de cada dispositivo SymptomSense™.

**12. ¿Hay un video disponible de las operaciones de la unidad?**

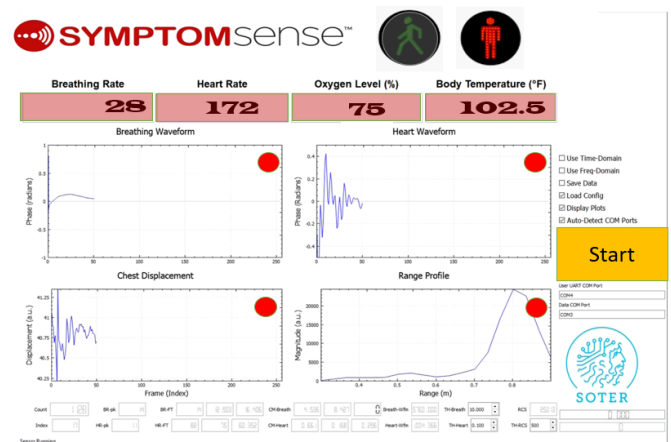
- Sí, haga clic aquí para saber cómo funciona™ SymptomSense:  
<https://youtu.be/ngzzKqtZhpY>

### 13. ¿Cuáles son las salidas de control?

- Las unidades proporcionarán:
  - La temperatura de un individuo
  - Indicación de dificultad para respirar
  - Frecuencia cardíaca
  - Indicación de frecuencia cardíaca elevada
  - Frecuencia respiratoria
  - Indicación de congestión pulmonar y nivel de oxígeno
- Las pantallas de salida se muestran a continuación. Estas pueden ser modificadas en el futuro, ya que el software se está actualizando y mejorando continuamente.



Saludable



Enfermo

### 14. ¿Cuáles son las otras recomendaciones de seguridad de la unidad?

- Proporcionar una notificación previa al personal de seguridad en sitio para garantizar el máximo cumplimiento del protocolo de seguridad del sitio. Recomendamos instalar una cámara en red PTZ dirigida para proporcionar una vista ortogonal del punto de salida de cada unidad symptomSense™. La cámara debe colocarse de manera que sea posible el reconocimiento facial.

**15. ¿Cuál es el tamaño interior del área de la unidad?**

- Ancho 30" (0.76 m), Altura 80" (2.03 m), Profundidad 23" (0.58 m).

**16. ¿Cuál es el tamaño exterior general de la unidad?**

- Ancho 35" (0.90 m), Altura 87" (2.21 m), Profundidad 23" (0.58 m).

**17. ¿Cuál es el tamaño de envío de la unidad?**

- Ancho 35,5" (0,90 m), Altura 91,5" (2,32 m), Profundidad 6,25" (.16 m).

**18. ¿Cuál es el peso de envío de la unidad?**

- Es 165 Lib. (74 Kg).

**19. ¿Cuál es el plazo para recibir una unidad?**

- El plazo de entrega es actualmente 8 - 10 semanas, después de la recepción de la orden de compra y el 50% depósito. Esto indica que, dado que la demanda aumenta sustancialmente cada semana, el plazo de entrega depende del tamaño, las personalizaciones (si corresponde) y el tiempo de colocación de un pedido determinado. También puede haber un plazo estimado de 10 días para enviar una orden determinada y pasar la aduana.

**20. ¿Qué es la capacidad de producción?**

- Actualmente estamos aumentando la producción.

**21. ¿Cuál es el procedimiento para ordenar una unidad?**

- Los pedidos se realizan normalmente a través de nuestros Distribuidores o Revendedores designados.

**22. ¿Qué características adicionales se añadirán en el futuro?**

- Tenemos la intención de incorporar el reconocimiento facial(opcional) y la detección de armas ocultas (CWD) en unidades de próxima generación.

**23. ¿Puedo convertirme en distribuidor de las unidades SymptomSense™ en mi país?**

- Sí. Buscamos distribuidores experimentados. Por favor, póngase en contacto con nosotros en <https://www.symptomsense.com/reseller-application>.

#### 24. ¿Existe la oportunidad de invertir en Soter Technologies?

- Si. Estamos buscando inversores influyentes con vínculos con el gobierno local y industria de los cinco continentes. Anticipamos abrir una ronda de inversión en Abril 2020, [info@sotertechnologies.com](mailto:info@sotertechnologies.com).

#### 25. ¿Cómo se manejan las inquietudes de privacidad?

- Las empresas y organismos gubernamentales de todo el mundo buscan el equilibrio adecuado entre la privacidad, los problemas de salud y las necesidades económicas. En los Estados Unidos, se ha decidido que si los Centros para el Control de Enfermedades (CDC) o una autoridad sanitaria regional proclaman que una pandemia se ha extendido en un área, entonces es un requisito legal y moral medir la temperatura de un individuo o de un grupo.
- Además, los termómetros infrarrojos de la frente ("pistolas de termómetro") son "notoriamente poco fiables", según los expertos médicos citados en un artículo del New York Times (<https://www.nytimes.com/2020/02/14/business/coronavirus-temperature-sensorguns.html>).
- El SymptomSense™ Evaluación Portal proporciona un método privado, no invasivo y sin contacto para medir la temperatura corporal externa con una incertidumbre de sólo 0,2 grados, junto con la frecuencia cardíaca, la frecuencia respiratoria y los niveles de oxígeno en la sangre, para permitir la correlación de signos vitales con los síntomas conocidos de una infección viral, por ejemplo, COVID-19. En 5 segundos, nuestro sistema es capaz de obtener mediciones muy precisas de los signos vitales y calcular la probabilidad de una enfermedad conocida en una persona determinada.
- El sistema no registra información personal, como el nombre o el número de seguro social, y por lo tanto protege la privacidad de una persona. Cada escaneo simplemente proporciona un número. Por ejemplo, el escaneo 3.455 fue de luz verde, mientras que el escáner 3.456 fue iluminado en rojo con una temperatura elevada de 102 grados Fahrenheit y una frecuencia cardíaca elevada de 150. Los detalles del proceso se pueden adaptar a una comunidad, empresa, institución o agencia gubernamental, teniendo en cuenta sus respectivas circunstancias, y de conformidad con la seguridad del edificio o del sitio, según las directrices regionales o federales.